

# EXPOSÉ

Helle Büroräume im BIB-Tower  
Essen-Innenstadt, 1.200 qm Bürofläche  
auf 2 Etagen – auch einzeln vermietbar



Mietpreis:  
€ 10,50 / qm

Adresse: Gildehofstraße 2, 45127 Essen  
Nähe Hauptbahnhof  
Stockwerke: 6 und 7  
Baujahr: 1998  
Stellplätze: 9 (weitere optional)

# WIR SUCHEN NETTE NACHBARN FÜR UNSERE WERTEGEMEINSCHAFT

## WIR ...

- ... sind eine genossenschaftliche Spezialbank
- ... fühlen uns christlichen Werten und dem Prinzip des FAIR BANKING verpflichtet
- ... beraten unsere Kunden fair und pflegen ein vertrauensvolles Miteinander
- ... zählen Geschäftskunden wie Krankenhäuser, Stiftungen, kirchliche Wohnungsbauunternehmen oder gemeinnützige Einrichtungen zu unseren Kunden
- ... freuen uns darüber hinaus über jeden Kunden, der sein Geld wertegebunden verwaltet wissen will
- ... legen unserem Erfolg eine nachhaltige Geschäftsstrategie zugrunde, die das Wohl unserer mehr als 16.000 Kunden und fast 4.500 Mitglieder in den Mittelpunkt stellt
- ... unterstützen rund 700.000 Menschen in 30 Ländern bei der Teilhabe mit unseren Mikrofinanzfonds

## SIE ...

- ... haben wie wir und die anderen Mieter (z. B. Adveniat) eine wertegebundene Unternehmensphilosophie
- ... arbeiten dem Menschen zugewandt und fördern den Klimaschutz
- ... brauchen Platz für Ihre Mitarbeiterinnen und Mitarbeiter an einem Standort, der auch mit dem ÖPNV richtig gut zu erreichen ist
- ... legen Wert auf eine „Fair“-mietung mit persönlichem Kontakt

**Dann sollten wir uns kennenlernen.**

**Ihre Ansprechpartnerin:**  
Marina Paraskevopoulos  
Telefon 0201 2209-351  
[marina.paraskevopoulos@bibessen.de](mailto:marina.paraskevopoulos@bibessen.de)

## DAS OBJEKT

Lage: Essen-Innenstadt, Gildehofstraße 2, 45127 Essen

Baujahr: 1998

Stockwerke: 6 und 7

Nutzfläche: ca. 1.120 qm  
(6. OG: 594,14 qm + 7 OG: 526,17 qm)

Mietpreis pro qm: € 10,50 netto

Mietpreis gesamt: € 11.760,-

Nebenkosten (ca.): € 3,70 (inkl. MwSt., abhängig vom tatsächlichen Wasser- und Heizkostenverbrauch)

Bodenbelag: Nadelfilz

Küche: je eine Küche pro Etage (Übernahme der Kücheneinrichtung möglich)

Sanitäre Anlagen: je zwei Damen- und Herren-WCs pro Etage

Technische Ausstattung: KAT 5-Verkabelung

Ausstattung und Besonderheiten:

- flexible Leichtbauweise
- modernisierte Aufzüge
- Chipkarten-Zutrittsystem
- Brandmeldeanlage
- Sicherheitsdienst
- Mehrfach-Verglasung
- ein großer Showroom
- Veranstaltungsräume optional zur Miete

Stellplätze: 9 (€ 70 + MwSt., weitere optional über öffentliches Parkhaus)

Energie: Fernwärme

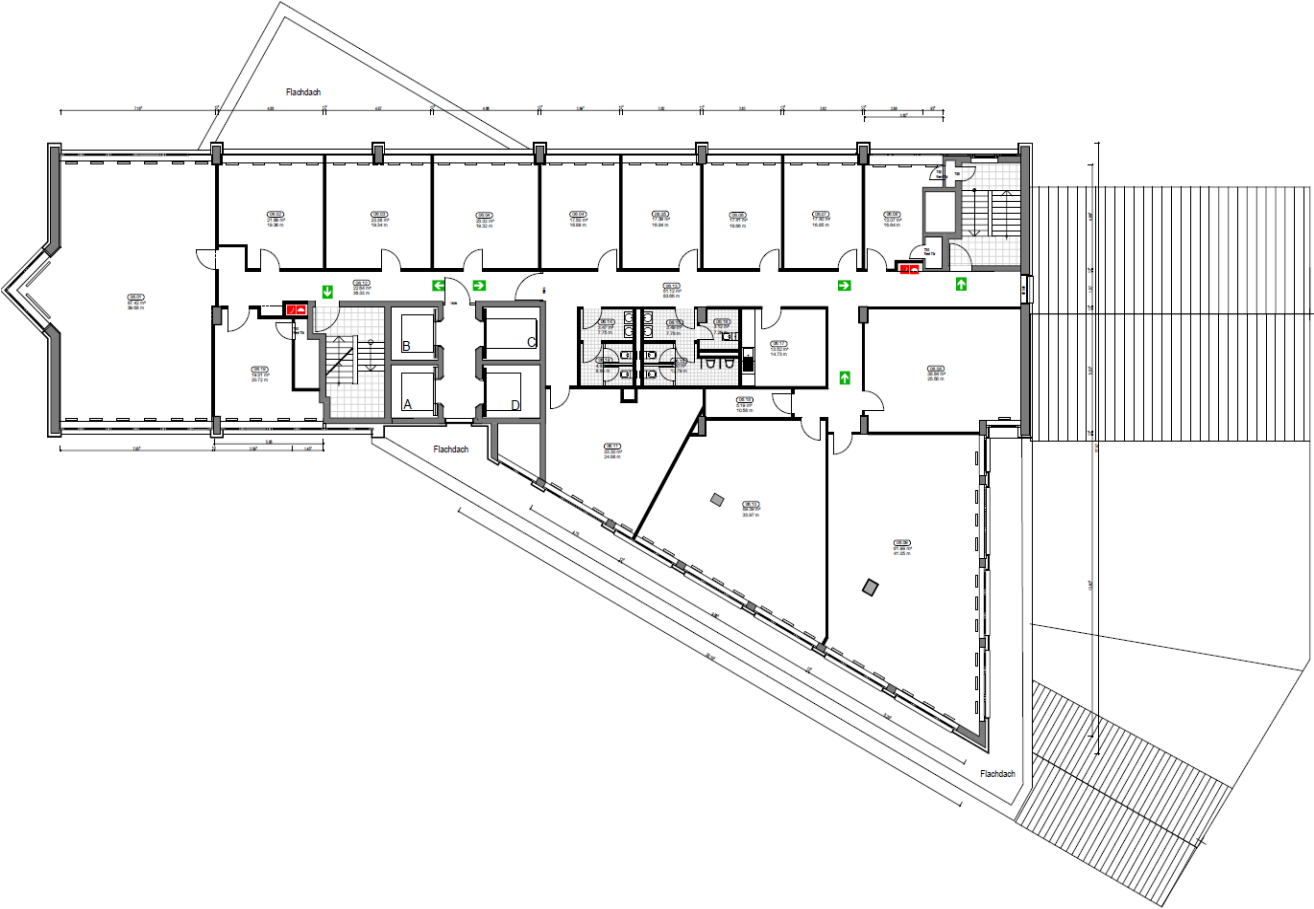
Energieausweis: ja

Bezugsfrei: ab sofort

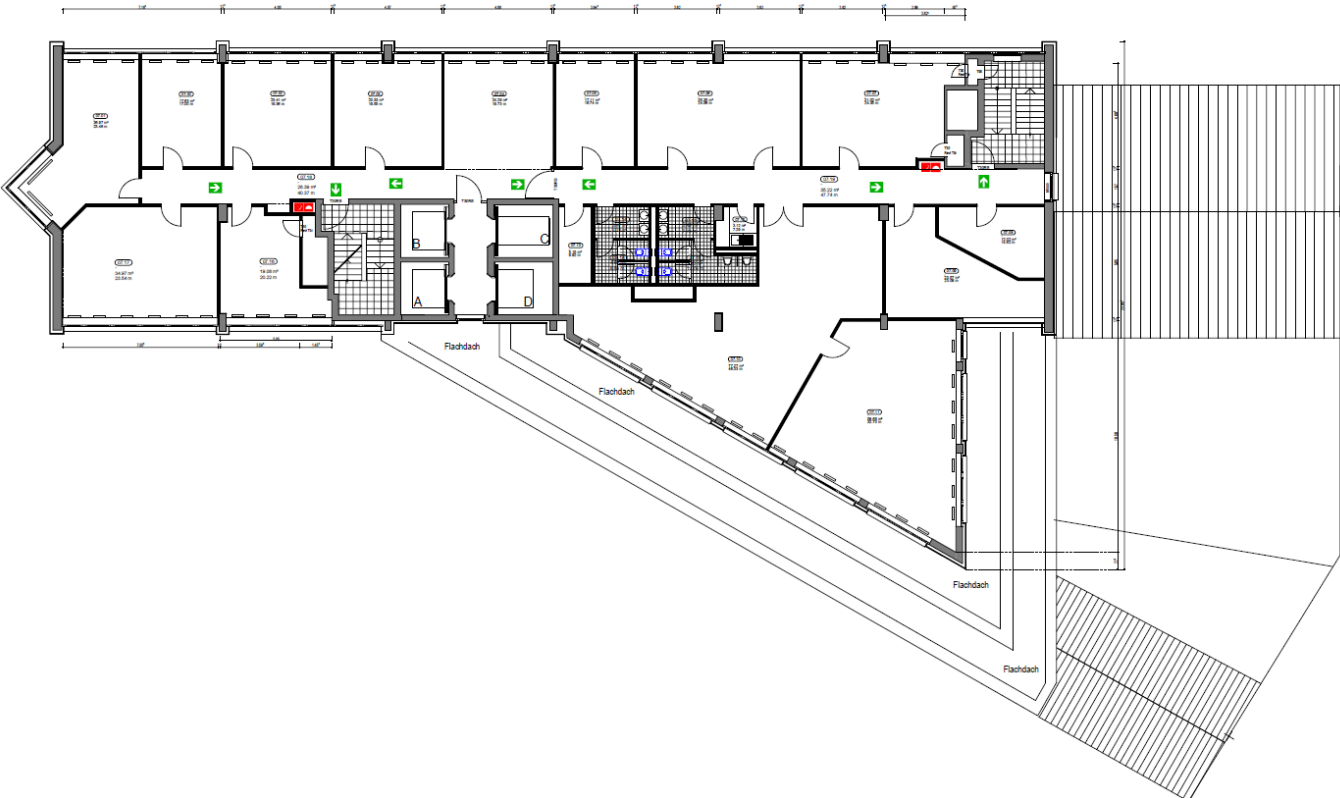
Provision: keine



Grundriss 6. OG



Grundriss 7. OG





BIB – BANK IM BISTUM ESSEN  
Gildehofstraße 2, 45127 Essen  
Postfach 10 08 41, 45008 Essen  
Telefon: 0201 2209-0  
E-Mail: [info@bibessen.de](mailto:info@bibessen.de)  
[www.bibessen.de](http://www.bibessen.de)